

NON VOLTARGLI LA SCHIENA

Informazioni per i media:
L'iniziativa Non voltargli la schiena

Questa iniziativa è stata finanziata e coordinata da AbbVie con il supporto delle seguenti associazioni di pazienti

abbvie



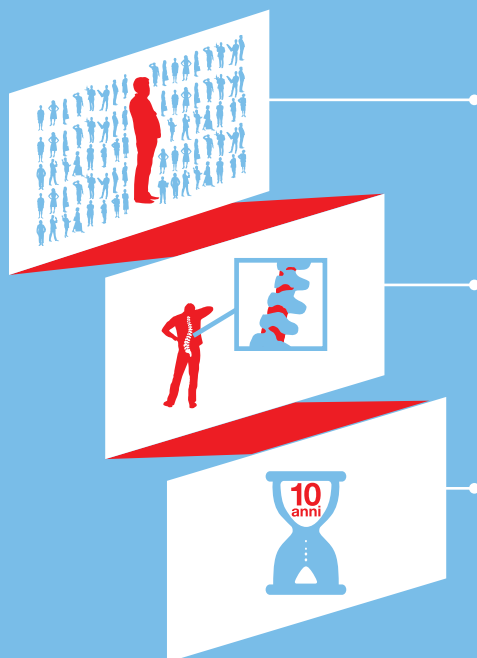
ANMAR
Associazione Nazionale
Malati Reumatici
Onlus



Das Rheuma- und Gicht-
Deutsche Vereinigung Rheuma Patienten e.V.
Bundesverband



IL PROBLEMA



CIRCA **1 PERSONA SU 5** CONVIVE CON UN MAL DI SCHIENA LOMBARE CHE PERDURA PER ALMENO **3 MESI**¹, CONDIZIONE DEFINITA CRONICA²

NELLA MAGGIOR PARTE DEI CASI IL MAL DI SCHIENA È DI NATURA MECCANICA, MA IN CIRCA IL **3% DEGLI ADULTI** LA CAUSA È UN'INFIAMMAZIONE^{3*}

IN ALCUNI CASI, LA DIAGNOSI CORRETTA DELLA CAUSA DEL MAL DI SCHIENA INFIAMMATORIO PUO' RICHIEDERE ANCHE **10 ANNI**⁴

La maggior parte dei mal di schiena di tipo infiammatorio deriva da **malattie autoimmuni**. Una malattia autoimmune si verifica quando il sistema immunitario del nostro organismo attacca erroneamente i tessuti sani.⁵ Alcune delle patologie autoimmuni strettamente collegate al mal di schiena sono la spondiloartrite assiale, l'artrite psoriasica, l'artrite reattiva e l'artrite enteropatica.

Le patologie responsabili del mal di schiena di tipo infiammatorio possono seriamente influire sulla vita delle persone. Le attività quotidiane divengono difficoltose o impossibili sia in ambito lavorativo che sportivo, con ripercussioni anche sul ritmo del sonno. Nel tempo, alcune patologie possono impedire i movimenti e, nei casi gravi, provocare una fusione della colonna vertebrale.⁶

In alcuni casi, la diagnosi corretta delle patologie associate al mal di schiena infiammatorio può richiedere **anche 10 anni**.⁴ **È urgente fare qualcosa per ridurre il tempo necessario per una diagnosi corretta.**

QUANDO CONSULTARE IL MEDICO



- Le persone che hanno sofferto di mal di schiena per **3 mesi** o più devono essere incoraggiate a consultare il loro **medico** per scoprirne la causa e le possibili terapie
- Maggiori informazioni e un breve test Verifica i Sintomi sono disponibili all'indirizzo **www.nonvoltarglilaschiene.it** per aiutare le persone a capire se il loro mal di schiena può essere di natura infiammatoria



RITARDO NELLA DIAGNOSI

La diagnosi delle patologie responsabili del mal di schiena di tipo infiammatorio avviene spesso in ritardo.⁴ Questo probabilmente dipende dal fatto che i primi sintomi del disturbo possono comparire precocemente (**prima dei 40 anni**) e avere un esordio graduale.⁷

NON VOLTARGLI LA SCHIENA



Non voltargli la schiena è un'iniziativa a livello europeo che mira a:

- 1 Accrescere la consapevolezza sul mal di schiena infiammatorio e sulle sue cause**
- 2 Ridurre i tempi necessari per una diagnosi corretta e una gestione adeguata, educando le persone e aiutandole a identificare precocemente il mal di schiena**

Vivere con il mal di schiena infiammatorio può avere serie conseguenze da un punto di vista fisico, emotivo e sociale. L'iniziativa *Non voltargli la schiena* aiuta le persone a identificare più precocemente le cause del mal di schiena infiammatorio.

Il sito web dell'iniziativa www.nonvoltarglilaschiena.it fornisce informazioni sui tipi e le cause del mal di schiena, con risorse educative che danno un'idea della vita delle persone con mal di schiena cronico. Le persone che hanno dolore da più di 3 mesi dovrebbero compilare il breve test online **Verifica i Sintomi** per semplificare l'incontro con il loro medico e identificare la natura del loro mal di schiena.

Questa iniziativa è stata pensata da AbbVie in stretta collaborazione con le organizzazioni di pazienti locali e con specialisti della patologia da tutta Europa. Le loro esperienze e consigli hanno contribuito alla preparazione dell'iniziativa volta ad offrire aiuto e sostegno alle persone affette da mal di schiena.



Questa iniziativa è stata finanziata e coordinata da AbbVie con il supporto delle seguenti associazioni di pazienti

abbvie



ATTIVITÀ ACTION DRIVE 2014

Un elemento essenziale di questa iniziativa è l' **'Action Drive' Non voltargli la schiena**. Dal 29 Aprile e per tutto il 2014 l'obiettivo dell'Action Drive sarà quello di spingere le persone che hanno avuto un mal di schiena per più di 3 mesi (mal di schiena cronico) a fare il test **Verifica i Sintomi** sul sito **www.nonvoltarglilaschiena.it** e a discuterne i risultati con il loro medico. Le attività Action Drive si svolgeranno nel Regno Unito, Spagna, Germania, Italia e Francia.



LA TASKFORCE

La Taskforce di **Non voltargli la schiena** include un gruppo multidisciplinare di specialisti, leader del settore da tutta Europa. Il gruppo comprende docenti universitari, reumatologi, fisioterapisti e rappresentanti delle associazioni pazienti, tutti esperti nelle patologie responsabili del mal di schiena infiammatorio. AbbVie, in collaborazione con questo gruppo di esperti, si sta adoperando per ridurre il tempo necessario alla diagnosi delle patologie associate al mal di schiena infiammatorio.

BIBLIOGRAFIA

1. Airaksinen O, et al. European Guidelines for the management of chronic nonspecific low back pain. *Eur Spine J.* 2006; 15:S192-S300
2. Koes BW, van Tulder MW, Thomas S. Diagnosis and treatment of low back pain. *BMJ.* 2006;332:1430-4.
3. Hamilton L, Macgregor A, Warmington V, et al. The prevalence of inflammatory back pain in a UK primary care population. *Rheumatology (Oxford)* 2014;53:161-4.
4. Rudwaleit M, Sieper J. Referral strategies for early diagnosis of axial spondyloarthritis. *Nat Rev Rheumatol.* 2012;8:262-8.
5. Lettre G, Rioux JD. Autoimmune diseases: insights from genome-wide association studies. *Hum Mol Genet.* 2008;17:R116-21.
6. Sieper J, Braun J, Rudwaleit M, Boonen A, Zink A. Ankylosing spondylitis: an overview. *Ann Rheum Dis.* 2002;61(Suppl 3):iii8-18.
7. Sieper J, et al. The Assessment of Spondyloarthritis International Society (ASAS) handbook: a guide to assess spondyloarthritis. *Ann Rheum Dis.* 2009;68:ii1-ii44.